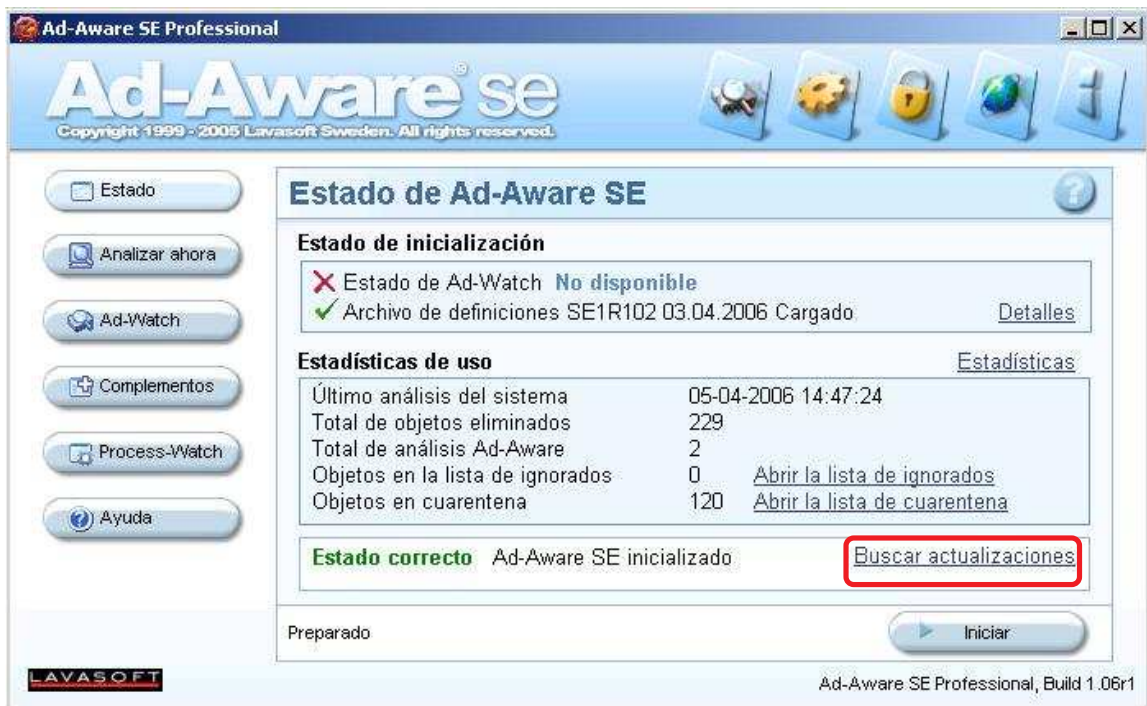


Como utilizar el Ad-Aware

Haga doble clic en el icono que se encuentra en el escritorio y que corresponde a la aplicación.



se desplegara la siguiente ventana



verifique que posee la ultima actualización haciendo clic en “Buscar Actualizaciones”.



Para esta operación es necesario estar conectado a Internet, si existe una actualización disponible se desplegará la siguiente ventana, simplemente presione “Conectar”.



presione “Aceptar” para comenzar con la descarga de la actualización, una vez finalizada presione “Finalizar”.



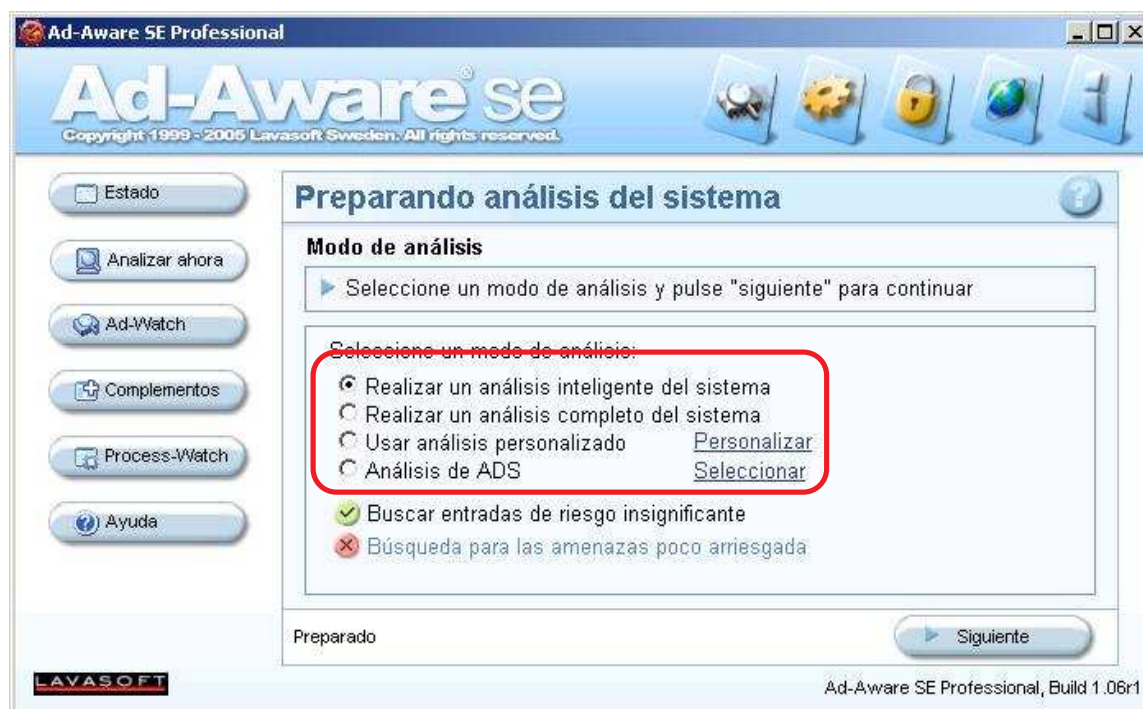
En el caso de tener la última actualización instalada se desplegará la siguiente leyenda.



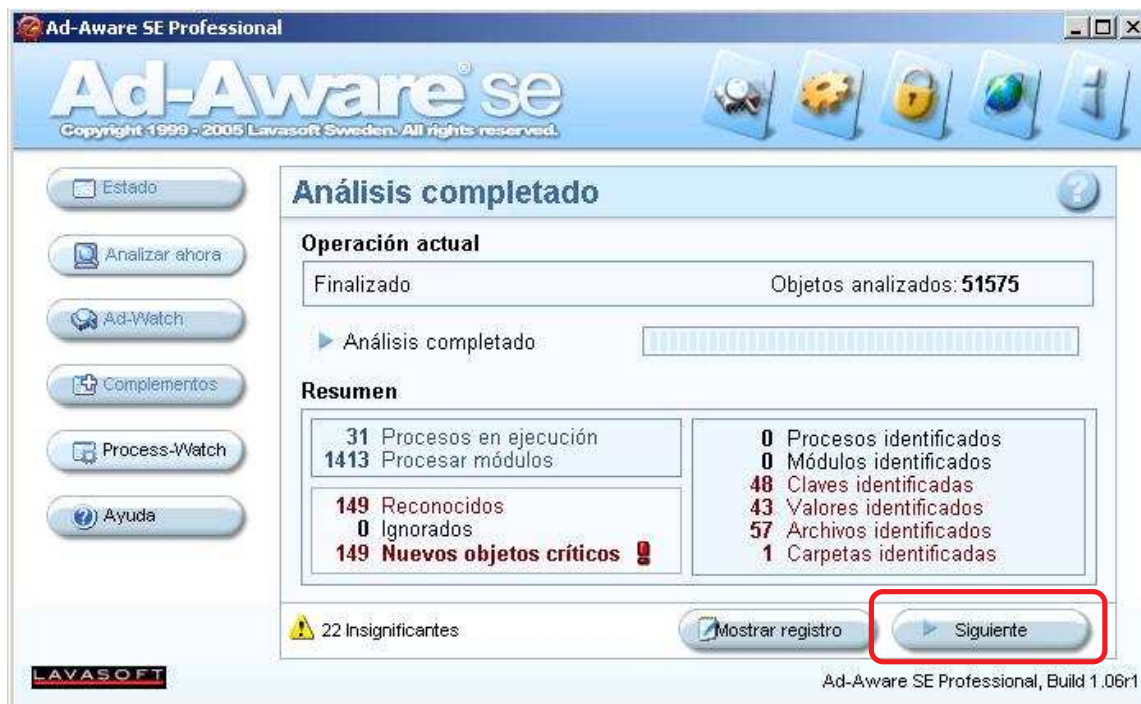
Para analizar el sistema existen 4 posibilidades, la primera opción realiza un análisis más rápido pero superficial, el segundo es más lento pero más profundo, este es el recomendado, las siguientes opciones se utilizan solo si desea realizar un análisis personalizado, a una carpeta o disco en particular (solo para usuarios avanzados).

NOTA: Se recomienda realizar un análisis superficial todos los días y un análisis profundo una vez a la semana.

Una vez realizada su opción de búsqueda simplemente presione “Siguiente”.



Una vez terminado el análisis se mostrara la siguiente ventana...



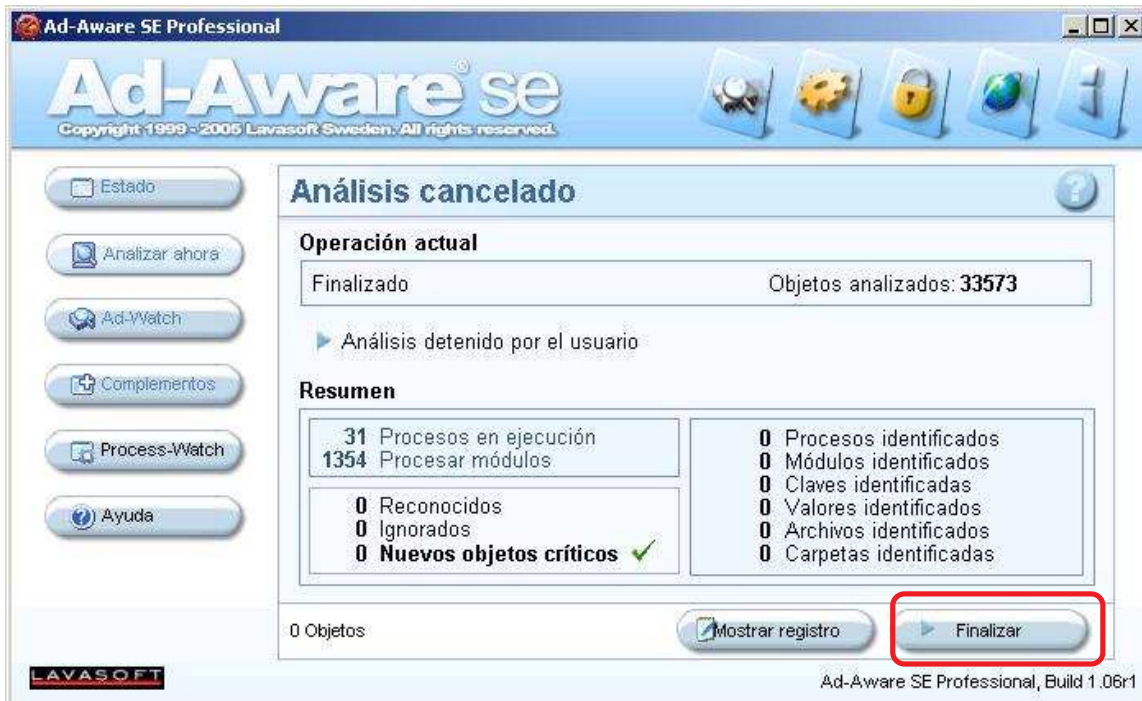
Presione “Siguiente” para ver los programas encontrados en su pc, coloque un click en la casilla de cada programa encontrado, esto le indicara al programa cuales eliminara.



Una vez seleccionados presione “Siguiete”, el programa le preguntara si esta seguro de los programas que va a eliminar.



Si esta seguro presione “aceptar”. En el caso de no encontrarse spyware en su pc se mostrara una pantalla parecida a esta, simplemente seleccione “Finalizar”.



Existen casos especiales en los cuales podría indicársele que existe un archivo que no puede ser eliminado, como el de este ejemplo, esto sucede debido a que este archivo esta siendo ocupado en ese momento por Windows, solo siga la recomendación que aparece en pantalla.

